

# Karostoffe



rechte Seite

linke Seite

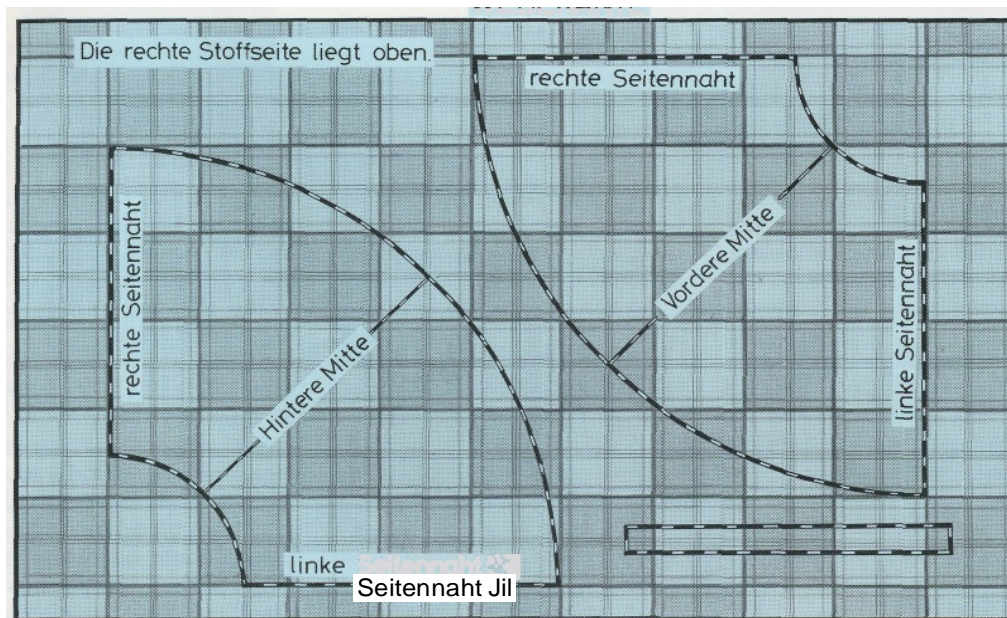
## Gleichseitiges Karo

Bei einem Stoff mit gleichseitigem Karo wird ein Glockenrock so zugeschnitten.

- Taillenkante und damit auch die Saumkante liegen jeweils auf der gleichen **Karohöhe**.
- Es muß darauf geachtet werden, daß das Karo an den Nähten weiterläuft. Bei unserem Beispiel liegt eine Nahtkante am dunklen und die andere am hellen Karo.
- Es kann aber durchaus sein, daß die Schnittkanten nicht genau mit den Karos abschließen, sondern auf der Hälfte der Karos liegen.

Dann legt man die Teile selbstverständlich jeweils auf die gleichen Karos.

Die Mittellinien müssen diagonal durch die Karomitte laufen.



WEBEKANTE  
WEBEKANTE